


Système optique

d'ajustement Cliché

Système optique d'ajustement Cliché

German patent 10 2008 029 299.0 and
correspondend international patent pending

 Version français | date 12.2010

Réduire au minimum **les temps de réglages clichés**



Système optique

d'ajustement Cliché

Produire au lieu de mise en place

Le système d'ajustement optique des Clichés est particulièrement adapté à la diversité de produit comportant de nombreuses variantes d'impression. Ce système est également idéal pour les impressions complexes, telles que la quadrichromie.

Avec l'utilisation de ce système, vous pouvez ajuster parfaitement les différents clichés composants une image complexe. 85% de gain de temps de mise en place, il n'est plus nécessaire de faire des tirages d'essai.

Les données techniques sont celles valables lors de l'impression. MORLOCK se réserve le droit d'apporter toute modification ou amélioration utile. Sous réserve de changements et erreurs d'impression.

En bref!

- 85% de temps de réglage gagné
- très facile à utiliser
- Pas de test d'impression nécessaires
- haute précision de repérage
- Peut être intégré dans certains équipements existants (sur demande)

Spécifications techniques

du Système optique d'ajustement Cliché

| | |
|-------------------|-------------------------------------|
| Système de caméra | CCD, 640 x 480 pixels |
| résolution | 0.001 mm |
| PC | 2,0 GHz, 512 Mo de RAM |
| Moniteur | 15" TFT / 17" TFT |
| Utilisable | sur les séries MKM & MTE |

ITW MORLOCK France
ZA Les Plaines

F-26320 Saint Marcel
Les Valence

Tel. +33 (0) 4 7561 4160
Fax +33 (0) 4 7555 8456

service.commercial@itwmorlock.fr
www.itwmorlock.fr

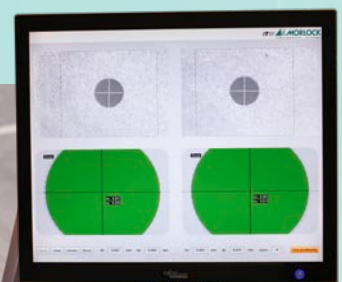
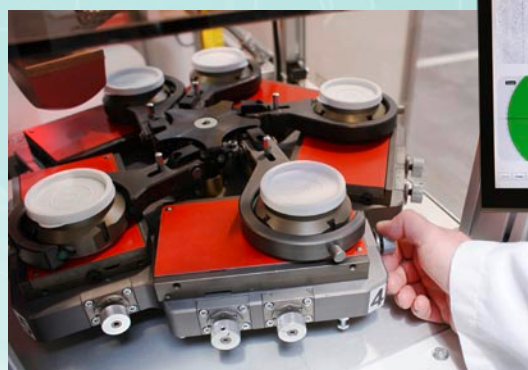
L'impression optimale en 2 étapes

1. Réglages des clichés

Tous les clichés sont alignés dans une position fixe en conformité avec le principe maître-esclave. Le moniteur sert comme aide visuelle, ce qui permet aux clichés d'être ajustés par rapport aux autres en quelques secondes. Le plus petit des écarts est immédiatement affichés en microns.

2. Imprimer

Un test d'impression n'est pas nécessaire avec le système optique d'ajustement cliché. Lors de la première impression, tous les clichés ont été parfaitement alignés les uns par rapport aux autres et la production peut commencer. Le système peut réaliser des réductions de temps de mise en place de l'ordre de 85%.



ITW MORLOCK GmbH
Tampondruck-Systeme

Lise-Meitner-Straße 9
D-72280 Dornstetten

fon +49 (7443) 285-0
fax +49 (7443) 285-299

info@morlock.de
www.morlock.de

