

GMARC s.a.s.
via Sacco e Vanzetti 53
I-20099 Sesto S.Giovanni (Mi)
fon +39 (02) 24417005
fax +39 (02) 24411620
info@gmarc.it | www.gmarc.it

ITW MORLOCK GmbH
Tampondrucksysteme
fon +49 (7443) 285-0
fax +49 (7443) 285-299

Lise-Meitner-Straße 9
D-72280 Dornstetten
Germany
info@morlock.de
www.morlock.de

Macchine MORLOCK serie **MKM**

MKM 80.3
MKM 125.3
MKM 80.3 Multipos.
MKM 125.3 Multipos.

Versione italiana | 11/2010



Sistema automatico pulizia tampone

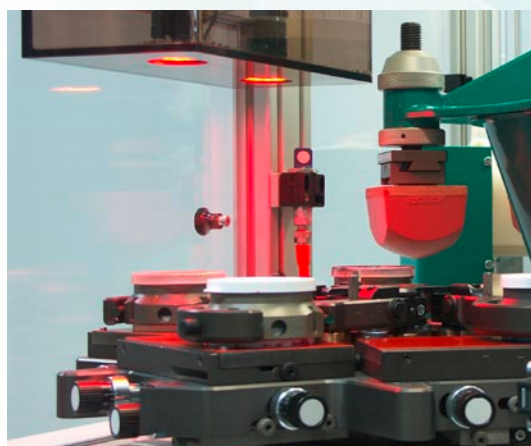
Senza perdita di tempo e operativo in continuo, il sistema di pulizia garantisce l'ottimizzazione sia di durata che di qualità della stampa. Ad ogni ciclo di stampa avviene automaticamente la pulizia del tampone, escludendo ulteriori procedimenti operativi separati.



Calamai MORLOCK MCI brevettati

Il sistema d'inchiostrazione chiuso **MORLOCK MCI** garantisce maggior durata di stampa, riduzione tempi di riattrezzamento e facilità d'impiego.

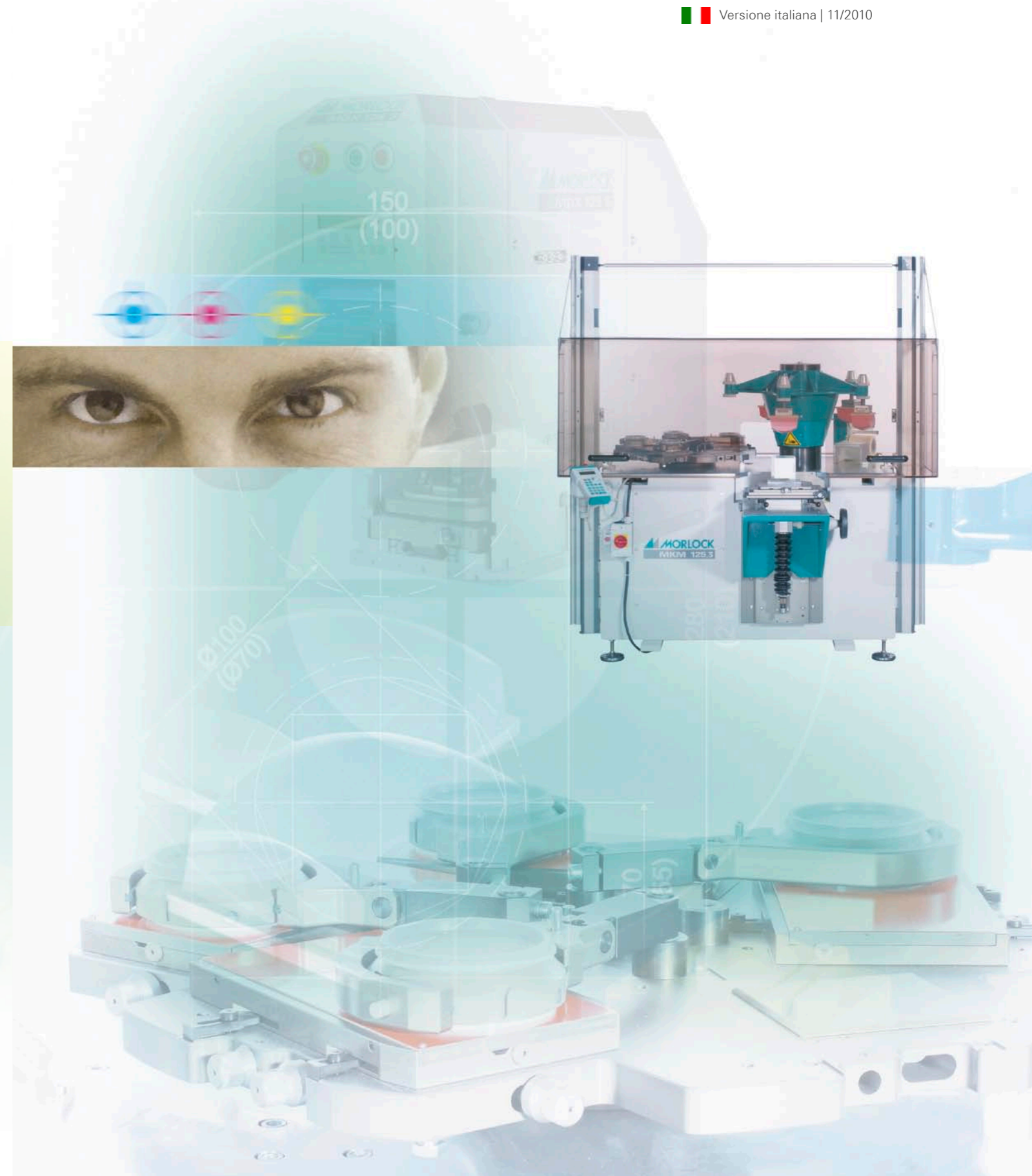
La minima necessità richiesta è la sostituzione delle racle in metallo duro o in ceramica. Grazie al fissaggio radiale dei calamai applicati alle macchine serie MKM, l'usura delle racle avviene in modo uniforme, garantendone così la durata degli anelli.



Sistema ottico di regolazione manuale dei clichè.

Questo sistema ottico di posizionamento manuale è particolarmente indicato in presenza di particolari vari e con diverse varianti di stampa, nonché ideale per stampe complesse sino a 4 colori.

Senza perdita di tempo (risparmio sino all'85%) e senza test di stampa, il sistema consente di registrare perfettamente i diversi clichè uno dopo l'altro.



MKM – L'esclusività

Il collaudato **principio a carosello** delle macchine MKM garantisce **precisione** a **cadenze operative elevate**, anche in caso di stampe multicolori.

A richiesta, le macchine MKM possono essere **adattate** per le singole esigenze con sistema ottico di controllo qualità e posizionamento.

Il team MORLOCK si tiene a Vs. disposizione!



MKM 125.3

Highlights

- Possibilità di **stampa plurima** da 1 a 5 colori
- Comando **Siemens S7** con testo in chiaro
- **Funzione Multi-Speed** con possibilità di regolare la velocità tra i singoli calamai
- Pulizia **automatica** del tampone
- Sistema a calamaio chiuso **MORLOCK MCI** (brevettato)
- Impiego stand-alone o **integrazione on-line** su linee esistenti
- **Ampliabile** secondo specifiche individuali

Dati tecnici

	MKM 80.3 / Multipos.	MKM 125.3 / Multipos.
Dimensione clichè	90 x 165 mm / 110 x 190 mm	150 x 280 mm
Dimensione stampa, max.	Ø 56 mm / Ø 75 mm	Ø 105 mm
Corsa tampone	80 mm	115 mm
Regol. verticale tampone	50 mm	100 mm
Pressione di stampa, max.	1500 N (150 kp)	4500 N (450 kp)
Cadenza operativa, max.	800 pezzi/ora 4 colori, regolabile in continuo	600 pezzi/ora 4 colori, regolabile in continuo
Azionamento	elettromeccanico	elettromeccanico
Comando	SPS SIEMENS S 7	SPS SIEMENS S 7
Alimentazione	230 V ~ 50/60 Hz / 400 V ~ 50/60 Hz	400 V ~ 50/60 Hz
Tensione di comando	24 V	24 V
Assorbimento	ca. 700 W / ca. 2.200 W	ca. 1500 W / ca. 3000 W
Peso	ca. 450 kg / ca. 550 kg	ca. 1500 kg / ca. 1600 kg
Ingombro*	ca. 1425 x 920 x 1700 mm	ca. 1820 x 1350 x 2160 (2910) mm
	/ secondo impiego	/ secondo impiego



MKM 80.3

Multipos. MKM

Multipos MKM unisce le prerogative collaudate delle macchine MKM con un **sistema multi-posizionatore** per la stampa su differenti angolazioni con **precisione** ed elevata **velocità**.

Grazie a **cicli operativi memorizzabili**, vengono **ridotti i tempi** di set-up macchina e minimizzati gli scarti. Il sistema si rivela così ottimale in presenza di una molteplicità di motivi, colori e prodotti.



MKM 125.3 Multipos.

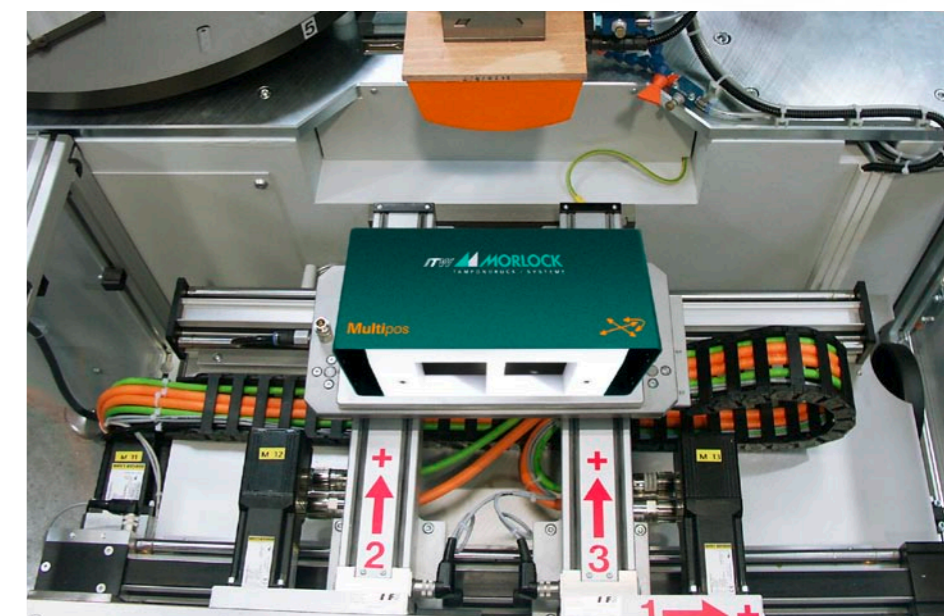
con recinzione di sicurezza, multiposizionatore, comando Siemens S7 e sistema automatico pulizia tampone

Sistema di multiposizionamento

Il **sistema flessibile di multiposizionamento** offre la possibilità di eseguire correzioni sugli assi x-y e angolare, garantendo una ottimale regolazione della posizione di stampa e del punto di riferimento.

Le differenti posizioni possono essere **memorizzate** per ogni singolo particolare, escludendo nuove regolazioni in caso di cambio pezzo.

Il sistema si adatta anche alla stampa di pezzi di grandi dimensioni, in quanto consente di raggiungere le diverse posizioni interessate.



Spostamenti

MKM 80.3 Multipos. + MKM 125.3 Multipos	
X	variabile
Y	a richiesta (standard 285 mm)
Angolo	max 10°

*Largh. x prof. x altezza con protezione completa e pannello di comando orientabile montato lateralmente.

A causa del continuo programma di sviluppo ci riserviamo di apportare delle modifiche alle caratteristiche ed ai dati tecnici riportati in questo opuscolo. Salvo errori ed omissioni.