



### 全自动胶头清洁装置

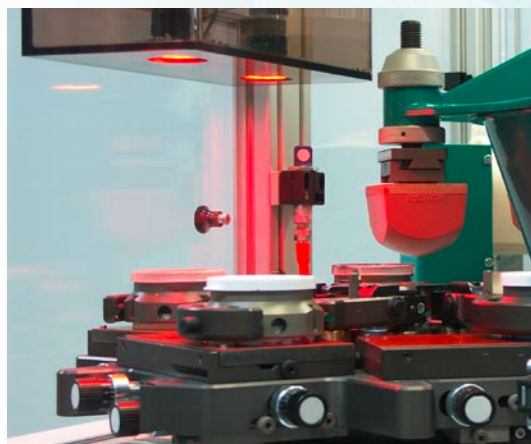
连续胶头清洁是增加的优化油墨杯时间和印刷数量同时不增加其他时间的损失。正是因为有自动化的连续清洁胶头装置，所以每个印刷循环中不需要其他额外的工序。



### 专利的MCI油墨杯系统

莫洛克 MCI 油墨系统是密闭的油墨杯系统，它允许更高的油墨杯次数，更短的安装时间并且操作方便简单。

由于有了金属或者是陶瓷的可更换的刮墨刀环，就只需要更少的零件。在MKM系列中通过星形的油墨杯紧固件，刮墨刀环可以被更不间断的和更高的使用寿命。



### 光学cliché调节系统

光学的cliché调节系统是非常适合高产品同时多样化并有很多不同品种印刷。这个系统同时也给复杂的印刷图案像4色丝网印刷（色彩相同）提供了一个方案。

不需要花费很多的时间（节省时间85%）并且不需要印刷测试，通过这个系统可以调节不同色的cliché达到完美的状态。



## MKM - The Exclusive高级版

通过验证过的旋转木马原理，MKM系列确保最高精度，同时多色移印印刷中保证很高的印刷水平

MKM可根据您的个性化的要求来定制。MKM可以被扩展到，举例来说可通过光学的数量控制或者是一个光学位置系统。欢迎您与莫洛克团队进行洽谈。



MKM 125.3

## 看一下!

- 单色或者所色印刷，最多5色
- 易明白的西门子S7控制器
- 多重速度功能（每个油墨单元的速度都可以单独调节）
- 完全自动化的胶头清洁装置
- 紧密的油墨杯系统 莫洛克MCI（有专利）
- 可手动操作或与其他设备想结合
- 可以安装您的要求进行个性化设计

## 技术参数

	MKM 80.3 / Multipos.	MKM 125.3 / Multipos.
Cliché 尺寸	90 x 165 mm / 110 x 190 mm	150 x 280 mm
印刷面积, 最大	Ø 56 mm / Ø 75 mm	Ø 105 mm
胶头行程	80 mm	115 mm
胶头高度调节	50 mm	100 mm
压力, 最大	1500 N (150 kp)	4500 N (450 kp)
容量, 最大	800 件/小时, 4色可无级调速	600 件/小时 4色可无级调速
驱动	电机	电机
控制器	SPS SIEMENS S 7	SPS SIEMENS S 7
电压	230 V ~ 50/60 Hz / 400 V ~ 50/60 Hz	400 V ~ 50/60 Hz
控制电压	24 V	24 V
耗电量	ca. 700 W / ca. 2.200 W	ca. 1500 W / ca. 3000 W
重量	ca. 450 kg / ca. 550 kg	ca. 1500 kg / ca. 1600 kg
尺寸*	ca. 1425 x 920 x 1700 mm / 依使用而定	ca. 1820 x 1350 x 2160 (2910) mm / 依使用而定

\*Width x depth x height with safety guard and lateral swivelling control board.



MKM 80.3

## MKM多位置系统

多位置系统及其组合了经过验证的MKM系列与多位置系统的优点。针对大多数不同角度表面进行高速度和高精度印刷

通过存储的程序，安装时间和测试浪费都被彻底最小化。因此这个系统适合多样化的运动，油墨和产品

## Multipositioning system

灵活的多位置系统提供X-Y角度修正。确保最精确的印刷位置和套印标记

各种不同位置能够被单独存储，在跟换工件后，可按不同的工件读出存储位置。

这个系统对大件有相同的功能，因为它可以存储很多不同的位置

这些技术参数提供印刷时的状态  
为了进一步升级连续程序，我们预留需要的改进技术参数。受偏差和差错支配



MKM 125.3 多位置系统  
带有保护罩，多位置系统，西门子S7控制器和自动化胶头清洁装置



## 记录位置

MKM 80.3 Multipos. + MKM 125.3 Multipos	
X	可变化
Y	按要求（标准是 285 mm）
角度	最大10°