



On-Line-Qualitätskontrolle

On-Line-Quality Control

automatische optische Inspektion
des Druckbilds

Automatic optical inspection
of the print image

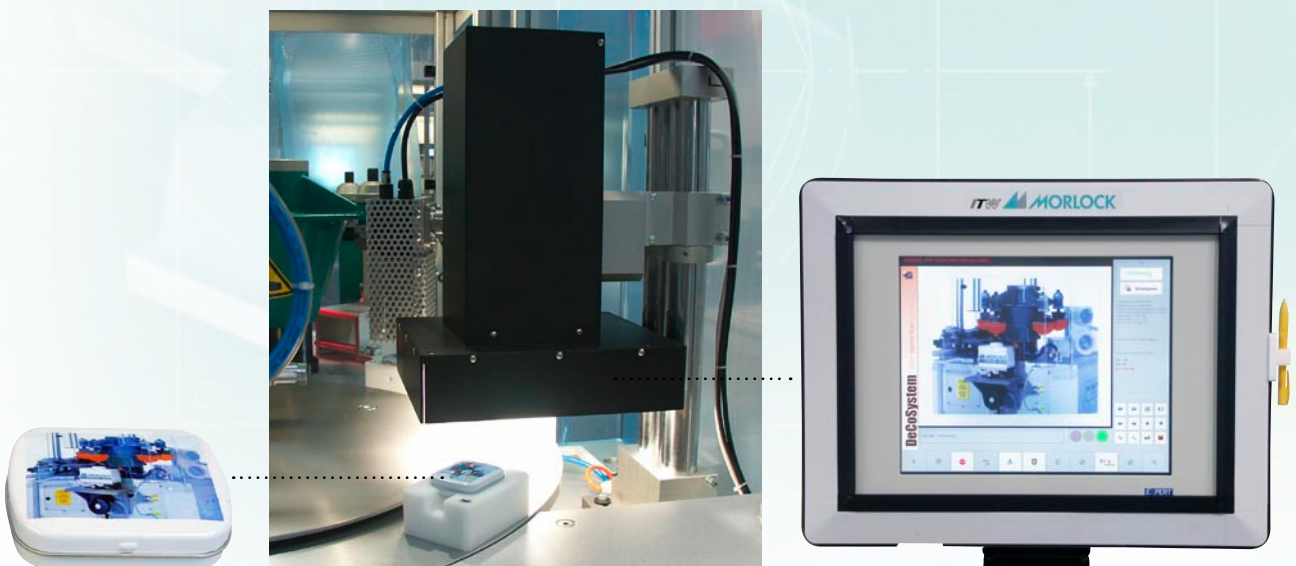
  deutsch/english | 11.2010

Technische Eigenschaften

- Hochauflösende Farbkamera (1392 x 1040 pixel)
- dediziertes diffuses Beleuchtungssystem
- Geschwindigkeit: bis zu 160 Kontrollen pro Minute
- Systemkontrolle über Touchscreen
- Leicht zu bedienen
- Schnelle und einfache Einrichtung
- Erkennbare Fehler: Farbvariationen, Spritzer, Schmutz, Kratzer, Textdruckmängel, Flecken, Farbmängel und Farbüberschüsse
- Automatische Protokollierung und Abspeicherung aller Fertigungsprozessdaten
- Unterschiedliche Login-Ebenen

Technical features

- High resolution colour camera (1392 x 1040 pixel)
- Dedicated diffuse illumination system
- Speed: up to 160 controls per minute
- Touch screen control
- Easy to use
- Fast and automatic set up
- Detectable defects: color variation, splash, dirt, scratch, lack of text or excess of colour
- Full report and automatic storing of all product process data
- Different levels of login





ITW MORLOCK GmbH
An ITW Decorating GmbH

Lise-Meitner-Straße 9
D-72280 Dornstetten

fon +49 (7443) 285-0
fax +49 (7443) 285-299

info@morlock.de
www.morlock.de

Die Angaben der technischen Daten entsprechen dem Stand bei Drucklegung. Im Interesse ständiger Weiterentwicklung behalten wir uns Änderungen vor. Abweichungen und Irrtümer vorbehalten.

These technical data specifications refer to the state at the time of printing. We reserve the right to modify specifications in the interest of a continuous program of further development. Subject to deviations and mistakes.

Technische Daten

Anwendungsbereich	Tampondruck
Sichtfeld	bis zu 90 mm x 70 mm
Geschwindigkeit	max. 160 Stück/Minute
Auflösung	0,07 mm x 0,07 mm
kleinster Fehler	0,1 mm ²

Technical Data

Range of application	pad printing
Standard field of view	up to 90 mm x 70 mm
Speed	max. 160 piece/min
Resolution	0,07 mm x 0,07 mm
Minimum defect size	0,1 mm ²

