

## MORLOCK série **MTE**

MTE Quick  
MTE 125  
MTE 125 LS

**ITW MORLOCK France**  
85, rue Castellion  
F-01100 Oyonnax

Tel : +33 (0) 4 7561 4160  
Fax : +33 (0) 4 7555 8456

service.commercial@itwmorlock.fr  
www.itwmorlock.fr

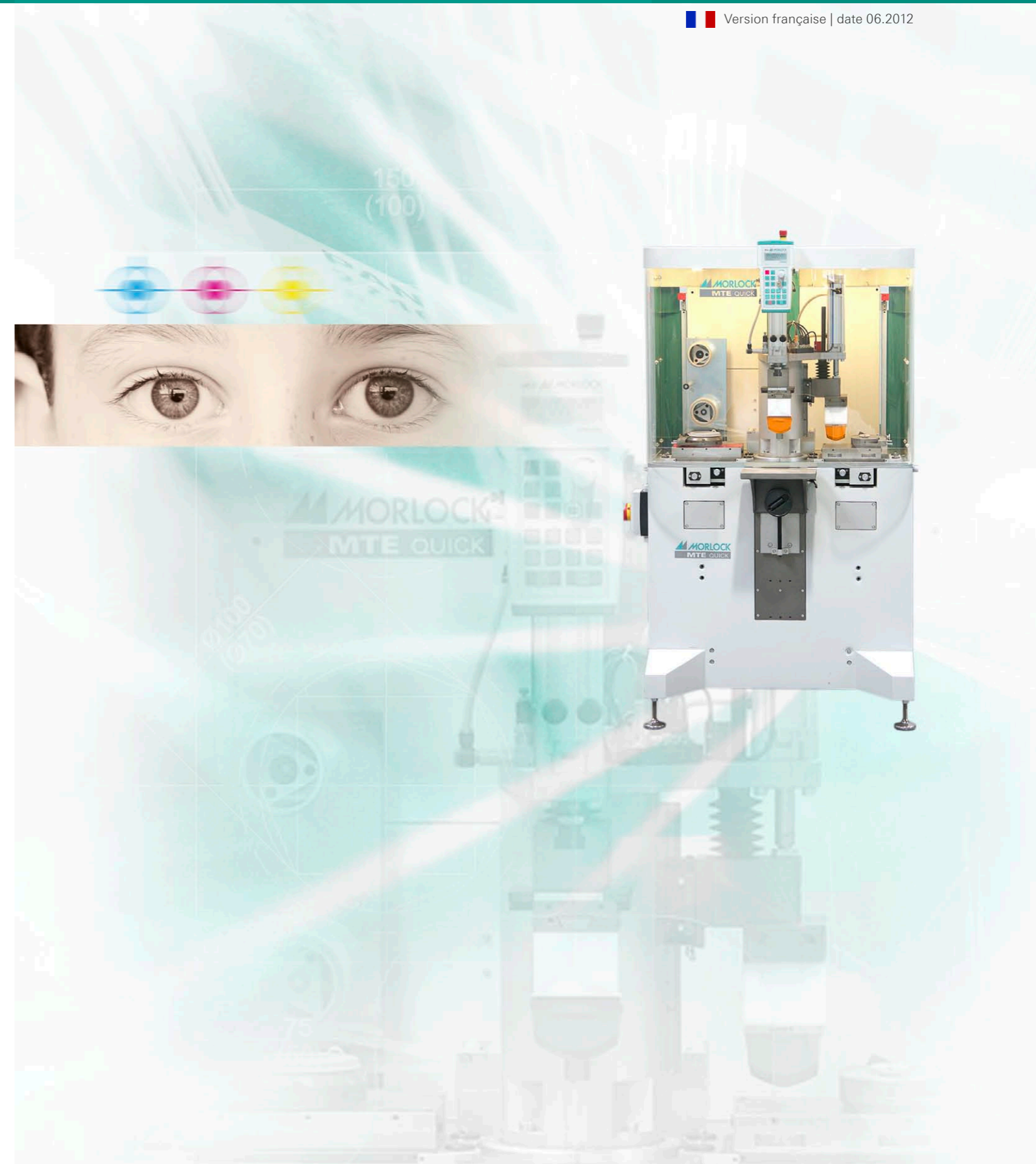
**ITW MORLOCK GmbH**  
Tampondrucksysteme

Lise-Meitner-Straße 9  
D-72280 Dornstetten

fon +49 (7443) 285-0  
fax +49 (7443) 285-299

info@morlock.de  
www.morlock.de

Version française | date 06.2012





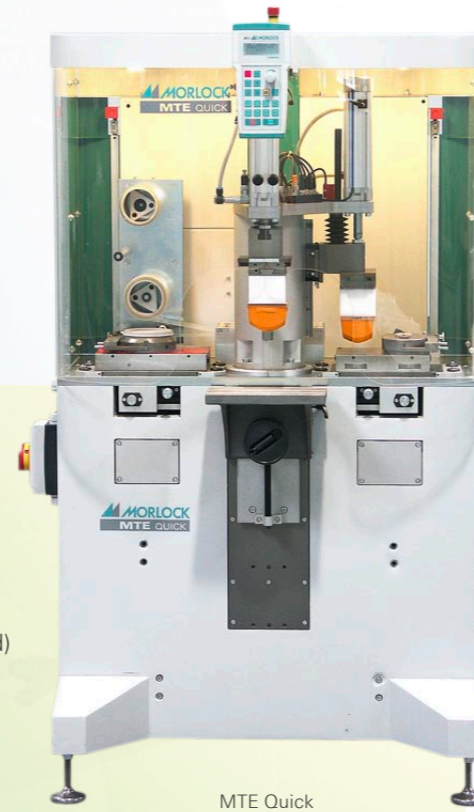
**MTE Quick**

Le Quick MTE offre de nombreuses possibilités de réglage ainsi qu'un temps de cycle optimisé par le biais des mouvements partiellement exécutés en temps masqué:

- Les têtes d'impression peuvent être contrôlés indépendamment.
- Réglage individuelle de l'impression par couleur.
- Possibilité d'imprimer sur deux niveaux différents

**D'un Coup d'œil !**

- Peut être utilisé en 1 ou 2 couleurs (avec une augmentation correspondante du temps de cycle)
- Course tampon réglable séparément par l'insertion directe sur le display d'affichage.
- Interface pour l'interconnexion à un automate externe (disponible en équipement standard)
- Encrier fermé compact MORLOCK MCI (breveté)
- Utilisation en tant que station de travail indépendante ou pour une intégration dans un automatisme.



MTE Quick

**Caractéristiques techniques**

Les données techniques sont celles valables lors de l'impression. MORLOCK se réserve le droit d'apporter toute modification ou amélioration utile. Sous réserve de changements et erreurs d'impression.

	MTE Quick	MTE 125	MTE 125 LS
Format cliché, max.	125 x 250 mm 250 x 280 mm (Encrier Ovale )	150 x 280 mm	125 x 600 mm
Format d'impression, max.	Ø 105 mm / 70 x 70 mm	Ø 105 mm / 70 x 70 mm 160 x 80 mm (Encrier Ovale )	max. 300 x 90 mm
Course tampon	160 mm verticale	160 mm verticale	max. 160 mm
Pression, max.	1.000 N (100 kp) Par tampon	1.600 N (600 kp), par vérin à 6 bar	1.600 N (160 kp) or 3.200 N (en Option)
Capacité, max.	1.400 pieces/h en 2 Couleurs	1.000 pieces/h en 2 Couleurs	700 pieces/h en 2 Couleurs
Commande	Pneumatique pour la course de chaque tampon, MEGATORQUE pour le mouvement pendulaire	Pneumatique pour la course de chaque tampon, MEGATORQUE pour le mouvement pendulaire	Electromécanique, et pneumatique pour la course de chaque tampon
Automate programmable	SPS SIEMENS S 7	SPS SIEMENS S 7	SPS SIEMENS S 7
Tension de raccordement	230 V ~ 50/60 Hz	230 V ~ 50/60 Hz	400 V ~ 50/60 Hz
Tension de commande	24 V	24 V	24 V
Puissance consommée	ca. 500 W	ca. 1.500 W	ca. 1.500 W
Contrôle de la course des tampons	magn. distance measurement	magn. distance measurement	magn. distance measurement
Poids	appr. 300 kg	appr. 1.800 kg	appr. 2.000 kg
Dimensions*	appr. 940 x 900 x 1.700 mm	appr. 1.800 x 1.300 x 1.950 mm	appr. 1.600 x 1.530 x 1.950 mm

\* largeur x profondeur x hauteur avec dispositif de protection latérale de sécurité et tableau de commande orientable

**MTE 125**

Le principe éprouvé de la machine MORLOCK Twister Ergonomic « Quick » est aussi appliqué pour la version MTE 125.

La MTE 125 possède un module d'impression qui tourne autour d'un axe vertical dans un mouvement pendulaire à 90°. Ainsi, les deux têtes d'impression alternent sur l'un des deux systèmes d'encrage, la pièce imprimée et le système de nettoyage des tampons.

Par rapport à son petit frère, le modèle MTE 125 dispose d'un format d'impression important et d'une puissance supérieure.



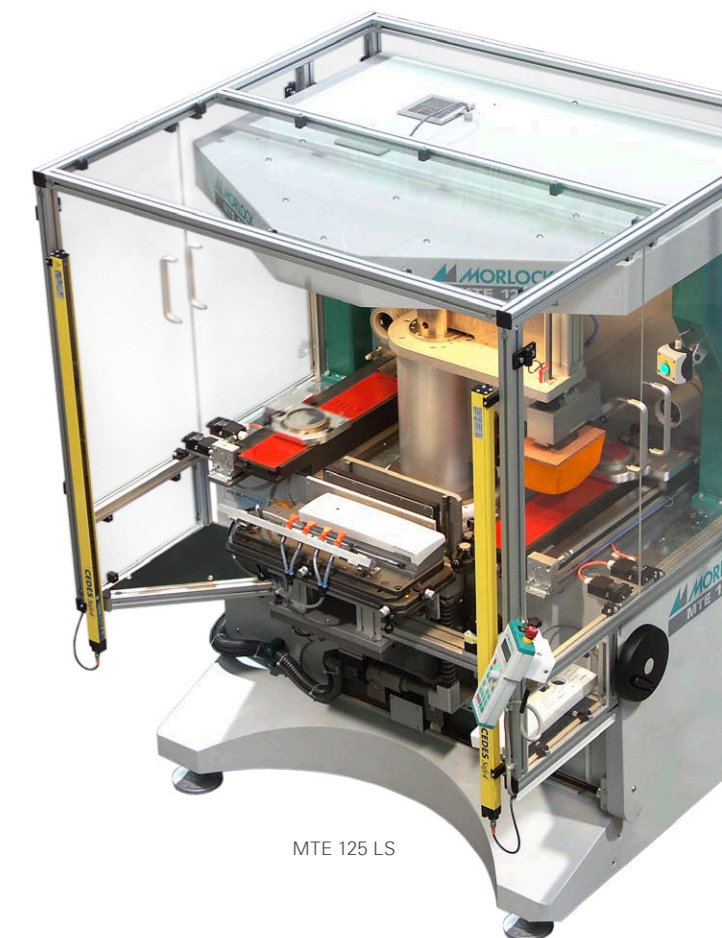
MTE 125

**MTE 125 „Long Slide“**

Avec les 125 MTE LS, les avantages éprouvés de la série MTE sont combinés avec les qualités des modèles „MORLOCK Long-Slide“ (série-MLS)

Surtout pour les images grandes dimensions(jusqu'à 300x90mm), cette imprimante offre un large spectre d'application.

Comme toutes les machines de la MTE-série de 125 MTE LS dispose d'un réglage en hauteur de table, un ajustement des clichés (Réglages en X.Y et angulaire) et un ajustement de la puissance d'impression.



MTE 125 LS