

ITW MORLOCK GmbH fon +49 (7443) 285-0  
Tampondrucksysteme fax +49 (7443) 285-299

Lise-Meitner-Straße 9 info@morlock.de  
D-72280 Dornstetten www.morlock.de  
Germany

## MORLOCK **MKM** Baureihe

MKM 80.3  
MKM 125.3  
MKM 80.3 Multipos.  
MKM 125.3 Multipos.  
MKM 100-6

 deutsch | 10.2011



### automatische **Tamponreinigung**

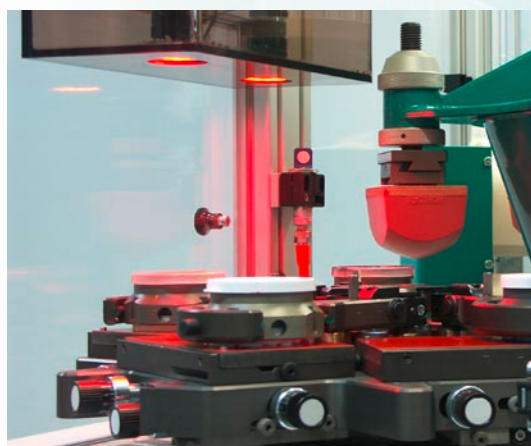
Ohne Zeitverlust sorgt die kontinuierliche Tamponreinigung für eine zusätzliche Optimierung von Standzeit und Druckqualität. Da bei jedem Druckzyklus automatisch ein Tampon mitgereinigt wird, ist kein separater Arbeitsvorgang erforderlich



### patentierter **MCI-Farbtopf**

Das geschlossene Farbgebersystem MORLOCK MCI ermöglicht höhere Druckstandzeiten, verminderte Rüstzeiten und rundherum einfachere Handhabung.

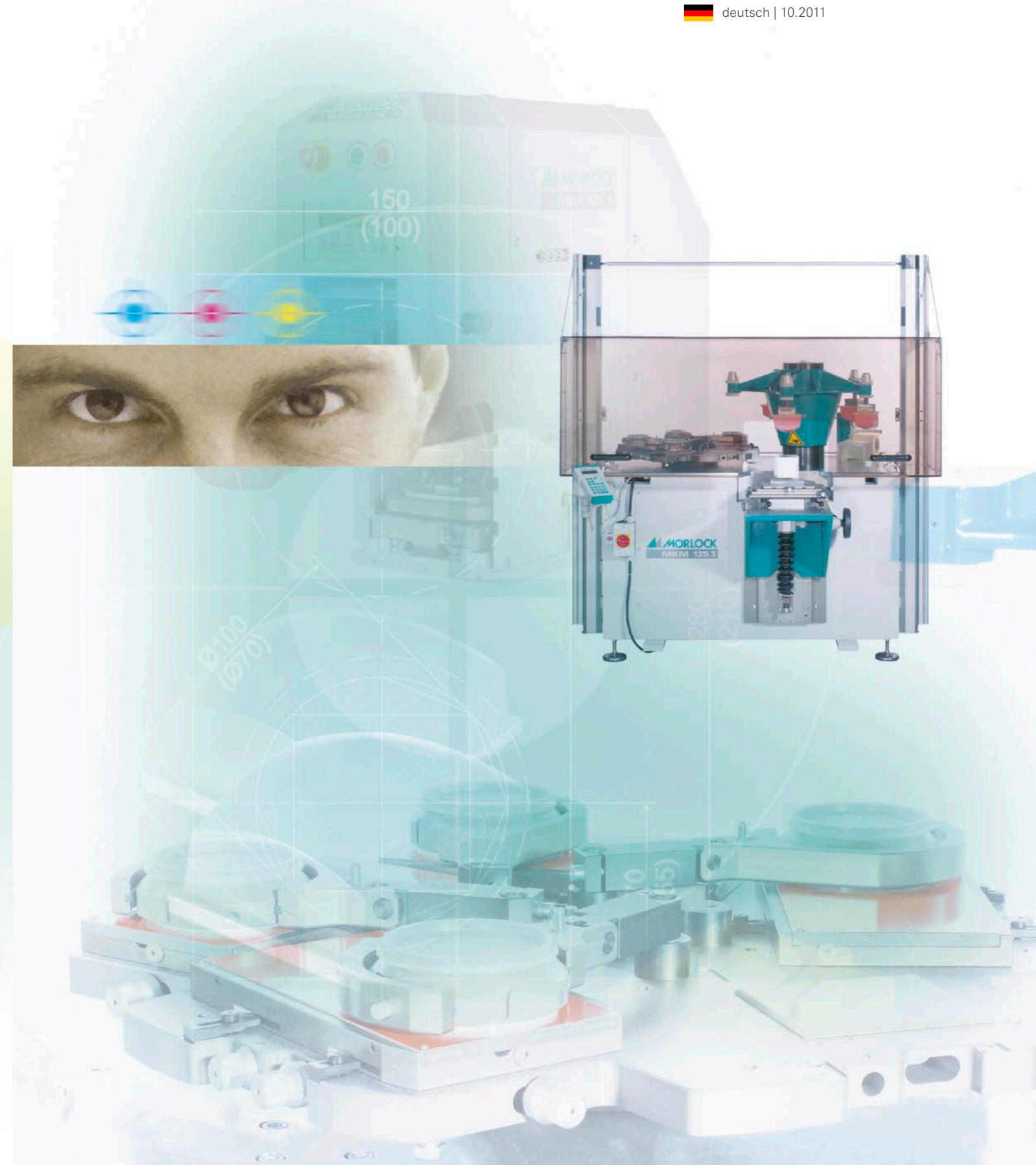
Ein geringerer Ersatzteilbedarf wird durch austauschbare Rakelringe aus Metall oder Keramik erreicht. Durch die Radialfixierung der Farbtöpfe bei der MKM Baureihe werden die Rakelringe gleichmäßiger abgenutzt und damit die Haltbarkeit der Ringe erhöht.



### Optische **Klischeejustage**

Die Manuelle Optische Klischeejustage eignet sich sehr gut bei hoher Produktvielfalt und vielen Druckbildvarianten. Ebenso ist dieses System ideal bei aufwändigen Druckbildern, wie z.B. einem 4-Farb-Rasterdruck.

Ohne großen Zeitaufwand (85% Zeiteinsparung) und ohne Andruck ist es mit diesem System möglich, verschiedene Klischees perfekt aufeinander abzustimmen.



## MKM – Die Exklusive

Mit dem **bewährten Karussellprinzip** garantiert die MKM Bau-reihe **Präzision** bei einer **hohen Druckleistung** im mehrfarbigen Tampondruck.

Auf Wunsch kann die MKM **individuell angepasst** werden. So ist die MKM erweiterbar z.B. durch eine optische Qualitätskontrolle oder ein optisches Positioniersystem.

Ihr MORLOCK-Team berät Sie gerne!

## Auf einen Blick!

- Ein- oder **Mehrfarbendruck** mit bis zu fünf Farben möglich
- übersichtliche **Siemens S7**-Steuerung
- **Multi-Speed-Funktion** (die Geschwindigkeit zwischen den Farbgebern kann individuell eingestellt werden)
- **automatische** Tamponreinigung
- geschlossenes Farbgebersystem **MORLOCK MCI** (patentiert)
- als Handarbeitsplatz oder **Integration in bestehende Automationen**
- je nach Bedarf individuell **erweiterbar**

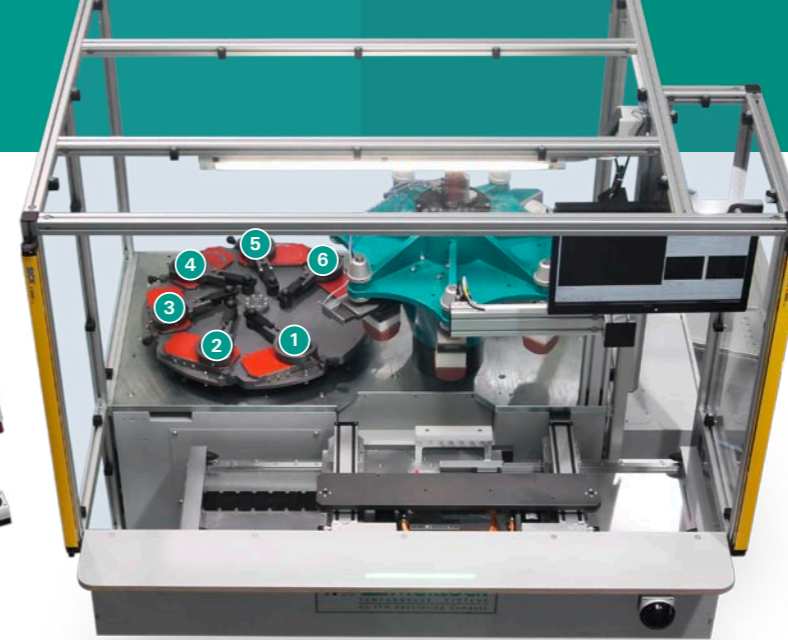
## Technische Daten

	MKM 80.3 / Multipos.	MKM 125.3 / Multipos.	MKM 100-6
Klischeegröße	90 x 165 mm / 110 x 190 mm	150 x 280 mm	110 x 220 mm
Druckbildgröße, max.	Ø 56 mm / Ø 75 mm	Ø 105 mm	Ø 80 mm
Tamponhub	80 mm	115 mm	115 mm
Tamponhöhenverstellung	50 mm	100 mm	100 mm
Druckkraft, max.	1500 N (150 kp)	4500 N (450 kp)	4500 N (450 kp)
Druckleistung, max.	800 Teile/Std. vierfarbig, stufenlos einstellbar	600 Teile/Std. vierfarbig, stufenlos einstellbar	450 Teile/Std. sechsfarbig, stufenlos einstellbar
Antrieb	elektromechanisch	elektromechanisch	elektromechanisch
Steuerung	SPS SIEMENS S7	SPS SIEMENS S7	SPS SIEMENS S7
Netzanschluß	230 V ~ 50/60 Hz / 400 V ~ 50/60 Hz	400 V ~ 50/60 Hz	400 V ~ 50/60 Hz
Steuerspannung	24 V	24 V	24 V
Leistungsaufnahme	ca. 700 W / ca. 2.200 W	ca. 1.500 W / ca. 3.000 W	ca. 3.000 W
Gewicht	ca. 450 kg / ca. 550 kg	ca. 1.500 kg / ca. 1.600 kg	ca. 1.600 kg
Abmessungen*	ca. 1425 x 920 x 1700 mm  / nach Anwendung	ca. 1820 x 1350 x 2160 (2910) mm  / nach Anwendung	ca. 1820 x 1350 x 2160 (2910) mm

\*Breite x Tiefe x Höhe mit Vollschutzverkleidung und seitlich angebautes, schwenkbaren Bedienpult.



MKM 80.3



## MKM 100-6

Die neueste Maschine der Bau-reihe beherrscht nun auch echten **6-Farben-Druck!**

**Abbildung links:** MKM 100-6 mit Schutzumhausung, Multipositioniersystem, Siemens S7-Steuerung, automatischer Tamponreinigung und automa-tischer Druckbildjustage.

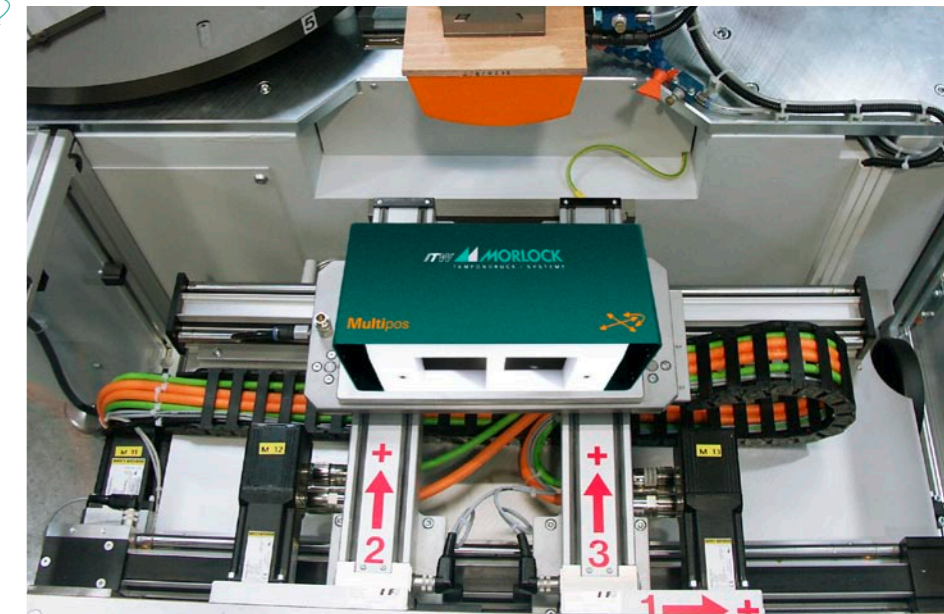
## Multipositioniersystem



Das **flexible Multipositioniersystem** bietet eine X-Y-Winkelposition-Korrektur. Dies gewähr-leistet eine optimale Einstellung von Druckposi-tion und Passerkorrektur.

Unterschiedliche Positionen lassen sich für jedes Werkstück **separat speichern**. Damit entfällt die Neujustierung nach einem Werkstückwechsel.

Ebenso eignet sich das System für das Bedru-cken großer Werkstücke, da verschiedene Positi-onen angefahren werden können.



## Verfahrweg

	MKM 80.3 Multipos. + MKM 125.3 Multipos
X	variabel
Y	nach Anfrage (standardmäßig 285 mm)
Winkel	max 10°

Die Angaben der technischen Daten ent-sprechen dem Stand bei Drucklegung. Im Interesse ständiger Weiterentwicklung behalten wir uns Änderungen vor. Abwei-chungen und Irrtümer vorbehalten.