

ITW MORLOCK GmbH fon +49 (7443) 285-0
Tampondruck-Systeme fax +49 (7443) 285-299

Lise-Meitner-Straße 9 info@morlock.de
D-72280 Dornstetten www.morlock.de
Germany

Typová řada MORLOCK **MKM**

MKM 80.3
MKM 125.3
MKM 80.3 Multipoz.
MKM 125.3 Multipoz.

Česká verze | datum 11.2010



Plně automatické čištění tamponů

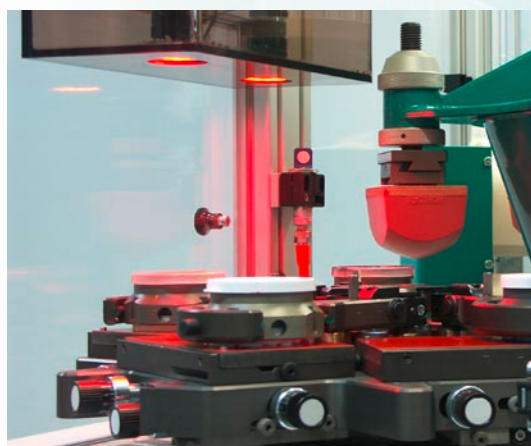
Průběžně probíhající čištění tamponů po každém tisku přispívá k dodržení kvality celé tiskové zakázky. Během čištění tamponu nevznikají žádné časové prodlevy. Celý proces je plně automatický.



Patentované uzavřené barevníky MCI

Uzavřené barevníky MCI udržují konstantní naředění tiskové barvy, zkracují seřizovací časy a jsou nenáročné na manipulaci. Další předností je možnost vrchního plnění barevníků.

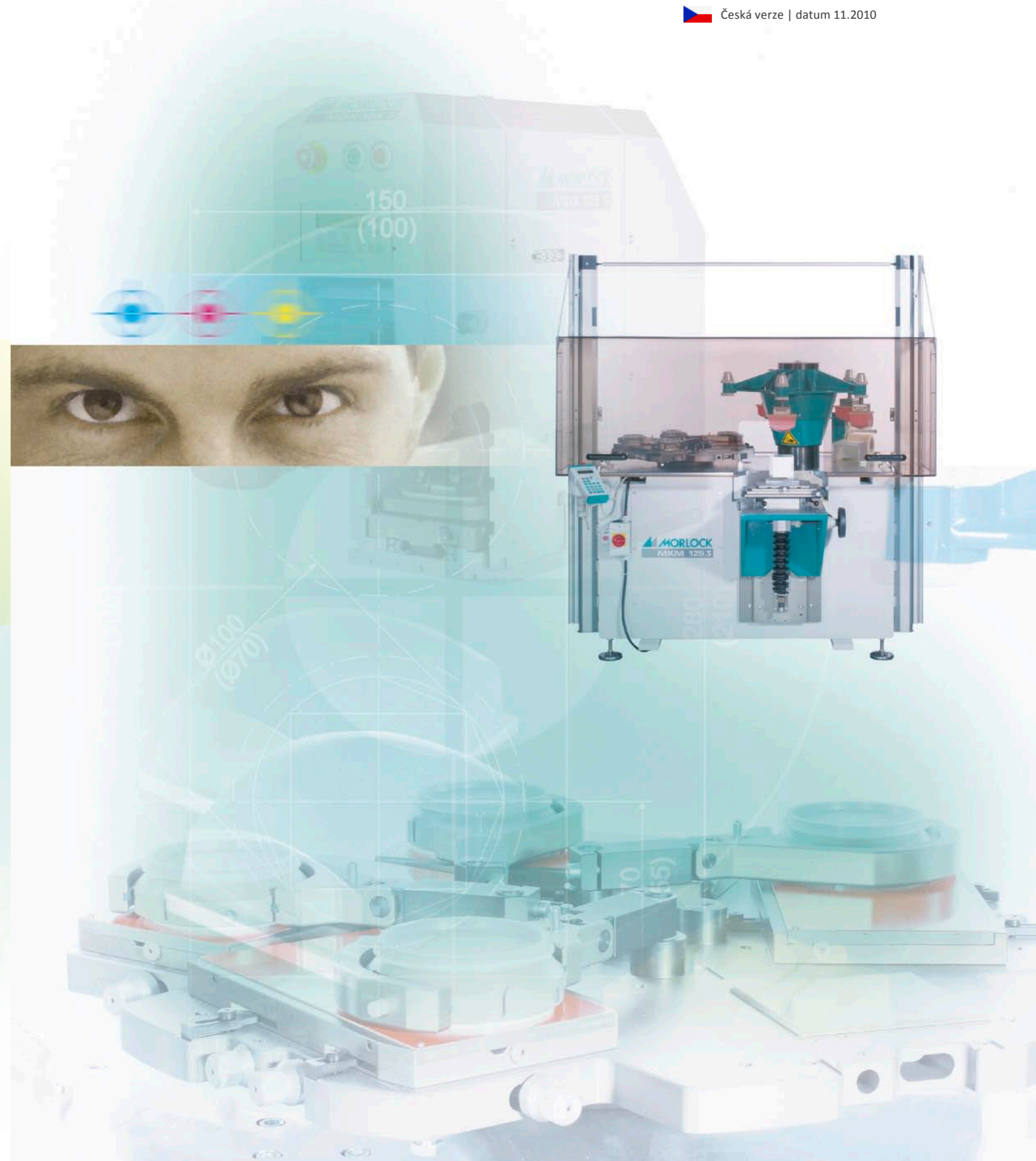
Dlouhá životnost barevníků je zaručena výměnnými stíracími břitzy z tvrdokovu nebo z keramiky. K rovnoměrnosti opotřebení stíracího břitu přispívá také nové radiální uložení barevníků, umožňující jejich pootáčení během tisku.



Manuální optický systém seřízení soutisku

Optický systém pro přesné a rychlé polohování vyleptaných štoček velmi zrychlí proces seřizování soutisku. Je vhodný zejména při častné změně tiskových zakázek a je ideální při seřizování 4-barevného rastrového tisku (CMYK).

Použití optického systému odstraní testovací tisky a přináší až 85% časovou úsporu v procesu přípravy tisku.



MKM – Vyjímečné řešení

Díky osvědčenému karuselovému uspořádání zaručuje typová řada MKM nepřesnější soutisk a vysokou kvalitu provedení vícebarevných zakázek.

Stroje MKM mohou být na Vaše přání doplněny dalším příslušenstvím. Možnosti rozšíření zahrnují např. optické sledování kvality tisku nebo seřizování soutisku na monitoru kamerového systému.

Váš MORLOCK tým je připraven konzultovat veškeré požadavky zákazníků.



MKM 125.3

Stručná charakteristika

- **vícebarevný tamponový tisk** až do počtu pěti barev
- řídicí počítač **Siemens S7**
- **vícerychlostní funkce** (je možné nastavit rychlost tisku každé barvy samostatně)
- plně **automatické čištění tamponů** po každém tisku
- uzavřené barevníky **MORLOCK MCI** s možností vrchního plnění (patentované)
- použití jako manuální pracoviště nebo k zabudování do **automatické výrobní linky**
- možnost **individuální konfigurace** podle Vašich požadavků

Technická data

	MKM 80.3 / Multipoz.	MKM 125.3 / Multipoz.
Velikost štočku	90 x 165 mm / 110 x 190 mm	150 x 280 mm
Max. velikost tisku	Ø 56 mm / Ø 75 mm	Ø 105 mm
Zdvih tamponů	80 mm	115 mm
Nastavení výšky tamp.	50 mm	100 mm
Přítlak, max.	1500 N (150 kp)	4500 N (450 kp)
Výkon stroje, max.	800 ks/hod 4barevně, plynule nastavitelné	600 ks/hod 4barevně, plynule nastavitelné
Pohon	elektromechanický	elektromechanický
Řídicí systém	SPS SIEMENS S 7	SPS SIEMENS S 7
Napájecí napětí	230 V ~ 50/60 Hz / 400 V ~ 50/60 Hz	400 V ~ 50/60 Hz
Řídicí napětí	24 V	24 V
Příkon	ca. 700 W / ca. 2.200 W	ca. 1500 W / ca. 3000 W
Hmotnost	ca. 450 kg / ca. 550 kg	ca. 1500 kg / ca. 1600 kg
Rozměry*	ca. 1425 x 920 x 1700 mm / záleží na použití	ca. 1820 x 1350 x 2160 (2910) mm / záleží na použití



MKM 80.3

*Šířka x hloubka x výška s bezpečnostním krytem a ovládací jednotkou

MKM Multipoz.

Stroj MKM Multipoz. kombinuje výhody osvědčeného stroje typové řady MKM s multipozičním systémem základního stolu k dosažení **rychlého a kvalitního potisku** tvarově složitých předmětů.

Uložení parametrů soutisku elektronicky řízeného stolu do paměti počítače podstatně zkrátí seřizovací časy při opakovaných zakázkách.



MKM 125.3 Multipoz.

se světelnou závorou, multipozičním systémem, řízením Siemens S7 a čištěním tamponů

Multipoziční systém



Flexibilní **multipoziční systém** zajišťuje polohování tištěného výrobku v osách x, y a jeho natočení. To umožňuje optimální korekci soutisku a nastavení polohy tištěného obrazu.

Nastavená data jednotlivých zakázek jsou uložena samostatně do paměti a jsou použita při jejich opakování. Tím odpadá zdlouhavé seřizování stroje.

Systém je také vhodný pro potisk rozměrných výrobků a rozložení jednotlivých tisků po potiskovaném předmětu.



Nastavované pozice

	MKM 80.3 Multipoz. + MKM 125.3 Multipoz
X	variabilní
Y	na vyžádání (standardně 285 mm)
úhel	max 10°

Technická data odpovídají stavu k datu vydání. V zájmu trvalého vývoje si vyhrazujeme právo změny specifikace. S výhradou odchylek a omylů.