

Vorteile der MDX Baureihe

Die Maschinen der MDX Serie bieten folgende Vorteile:

- magnetisches Wegmessungssystem (wartungsfrei)
- Siemens S7 Steuerung
- geschlossenes Farbgebersystem MCI mit radialer Topffixierung - höhere Standzeiten des Rakelrings
- Druckkopfbewegung (optional)
- Bewegungen getrennt einstellbar über Drosseln
- Drucken in Vertiefungen durch große Hübe möglich
- Hohe Druckkraft
- wartungs- und geräuscharm
- Schwenkkopfvariante möglich (45°-90°)
- MCI oder ovaler Farbtopf bis 226 mm Länge
- für den Anwender frei programmierbarer Ausgang
- vollautomatische Tamponreinigung (optional)



MDX 100 auf Maschinengestell mit Schutzumhausung und Lichtschranke

MCI-Farbtopfsystem

Höhere Druckstandzeiten! Nachfüllen und weiterdrucken, so lassen sich vereinfacht die Vorteile der neuen Farbtopfgeneration zusammenfassen.

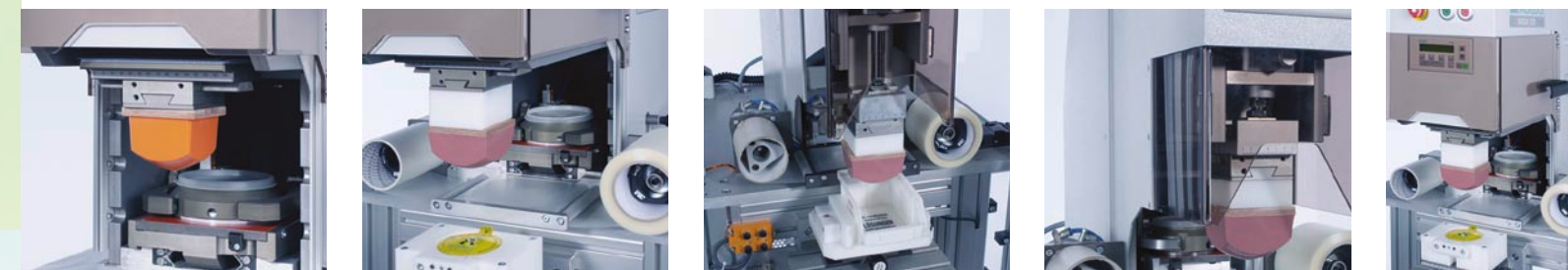
Mit dieser Innovation bewirken wir einen entscheidenden Durchbruch für höhere Standzeiten, geringeren Ersatzteilbedarf, verminderte Rüstzeiten und rundherum einfachere Handhabung.

Für **lange und schmale Druckbilder** führt ITW Morlock die bewährten Oval-Farbtöpfe.



Schneller, einfacher Klischeewechsel ohne Spezialwerkzeug – kurze Rüstzeiten

Zum **Klischee- oder Topfwechsel** wird der MCI-Farbtopf mittels eines Hebels entriegelt. Dann muss nur noch die Spannkammer des Klischees mit einem Inbusschlüssel geöffnet werden, Klischee und Farbtopf können voneinander abgezogen werden.



ITW MORLOCK GmbH
Tampondruck-Systeme

Lise-Meitner-Straße 9
D-72280 Dornstetten

Tel. +49 (7443) 285-0
Fax +49 (7443) 285-299

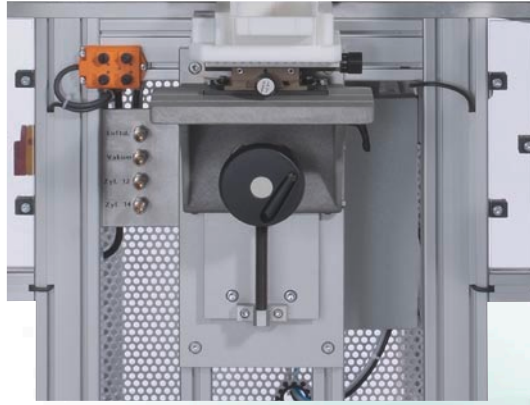
info@morlock.de
www.morlock.de

MORLOCK **MDX** Baureihe

MDX 100	MDX 125-250
MDX 100 S	MDX 125 L-250
MDX 125	MDX 125 S-250
MDX 125 L	MDX 125-150
MDX 125 S	

 deutsche Sprachversion | Stand 11.2010





MDX Baureihe

Leistungsfähigkeit, Zuverlässigkeit und flexible Einsatzfähigkeit zeichnen die neue MDX-Baureihe aus.

Alle MDX-Maschinen bieten höchsten **Sicherheitsstandard** gemäß der aktuellen CE-Norm bei optimaler Bedienerfreundlichkeit und hohem Sicherheitskomfort.

Ausgestattet mit der neuen **Siemens-S7-Steuerung** bietet die MDX optimale Integrationsmöglichkeiten in Automationen und Verknüpfung mit Peripheriegeräten.



Einsatzgebiete

Die Maschinen der MDX Serie eignen sich sowohl für die **Integration in Automationen** wie auch als **Handarbeitsplätze**.

Eine **vollautomatische Tamponreinigung** ist optional erhältlich. Standardmäßig erhält diese Serie einen verlängerten Hub.

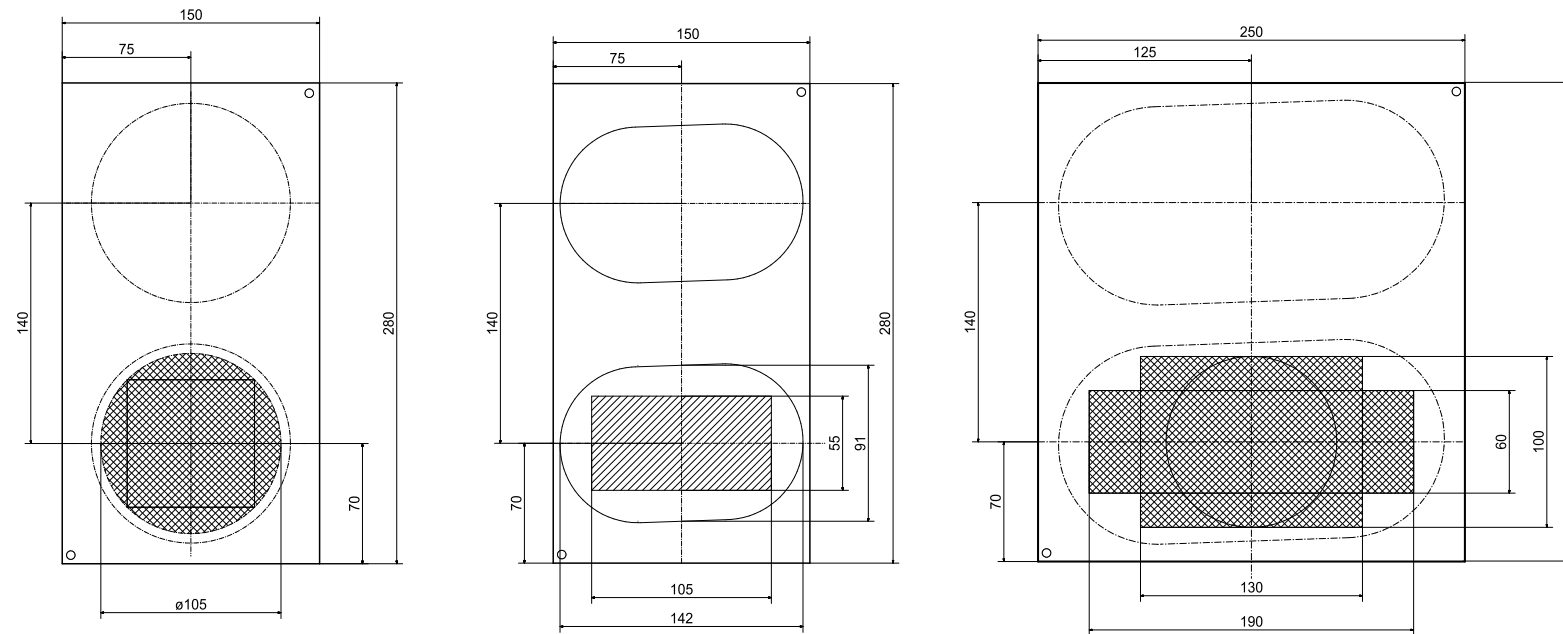


MDX 125 S

Flexibler Schwenkkopf

Bei den Produkten MDX 100 S, MDX 125 S und MDX 125 S-250 handelt es sich um eine Baureihe von Schwenkkopfmaschinen für die Integration in Automationsprozesse. Im Bereich von 45°-90° ist der **Schwenkwinkel stufenlos einstellbar**.

Die Maschinen der MDX 100 S-Serie zeichnen sich durch ihre **kompakte, platzsparende Bauweise** aus und sind optional mit vollautomatischer Tamponreinigung auszustatten.



Technische Daten

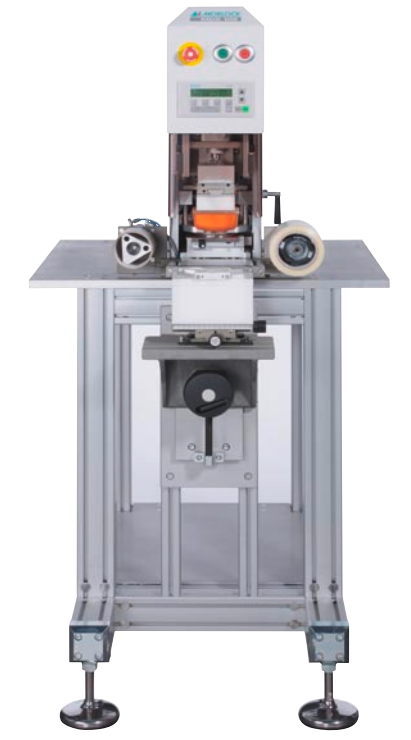
MDX BAUREIHE:	MDX 100	MDX 100 S	MDX 125	MDX 125 L	MDX 125 S	MDX 125-250	MDX 125 L-250	MDX 125 S-250	MDX 125-150
Klischeegröße	100 x 210 mm (oder 100 x 215 mm)	100 x 210 mm (oder 100 x 215 mm)	150x280 mm	150x280 mm	150x280 mm	250x280 mm	250x280 mm	250x280 mm	160x300 mm
Farbtopfgröße Rundtopf	MDX 100 / MCI 100	MDX 100 / MCI 100		MCI 125	MCI 125				MCI 150
Farbtopfgröße Ovaltopf				MFT 100 oval	MFT 100 oval	MFT 100 oval	MFT 250 oval	MFT 250 oval	MFT 250 oval
Druckbildgröße max. Rundtopf	80 mm oder 75mm	80 mm oder 75mm	105 mm	105 mm	105 mm	-	-	-	130 mm
Druckbildgröße max. Ovaltopf	-	-	55 x 105 mm	55 x 105 mm	55 x 105 mm	60 x 190 mm oder 100 x 130 mm	60 x 190 mm oder 100 x 130 mm	60 x 190 mm oder 100 x 130 mm	
Tamponhub	160 mm vertikal, davon 80 mm unter Maschinenniveau	100 mm vertikal	200 mm vertikal, davon 110 mm unter Maschinenniveau	200 mm vertikal, davon 110 mm unter Maschinenniveau	160 mm vertikal	200 mm vertikal, davon 110 mm unter Maschinenniveau	200 mm vertikal, davon 110 mm unter Maschinenniveau	160 mm vertikal	200 mm vertikal, davon 110 mm unter Maschinenniveau
Druckkopfbewegung	120mm Horizontalhub (optional)			150 mm Horizontalhub			150 mm Horizontalhub		
Schwenkwinkel	-	45-90° stufenlos einstellbar	-	-	45-90° stufenlos einstellbar	-	-	45-90° stufenlos einstellbar	-
Druckkraft, max. werksseitig eingestellt:	1.100 N (110 kp)	1.100 N (110 kp)	1.100 N (110 kp)	1.100 N (110 kp)	1.100 N (110 kp)	1.500 N (150 kp)	1.500 N (150 kp)	1.100 N (110 kp)	1.500 N (150 kp)
Geschwindigkeit Zyklen/Std. werksseitig eingestellt:	1.400 Takte/h	1.200 Takte/h	1400 Takte/h	1300 Takte/h	1200 Takte/h	1200 Takte/h	1200 Takte/h	1200 Takte/h	1400 Takte/h
Druckleistung pneumatisch drosselbar:	max. 1.800 Takte/h	max. 1.800 Takte/h	max. 1.600 Takte/h	max. 1.600 Takte/h	max. 1.500 Takte/h	max. 1.600 Takte/h	max. 1.600 Takte/h	max. 1.500 Takte/h	max. 1.600 Takte/h
Antrieb:	pneumatisch	pneumatisch	pneumatisch	pneumatisch	pneumatisch	pneumatisch	pneumatisch	pneumatisch	pneumatisch
Steuerung:	SPS SIEMENS S 7	SPS SIEMENS S 7	SPS SIEMENS S 7	SPS SIEMENS S 7	SPS SIEMENS S 7	SPS SIEMENS S 7	SPS SIEMENS S 7	SPS SIEMENS S 7	SPS SIEMENS S 7
Netzanschluß:	120-230 V - 50/60 Hz	120-230 V - 50/60 Hz	120-230 V - 50/60 Hz	120-230 V - 50/60 Hz	120-230 V - 50/60 Hz	120-230 V - 50/60 Hz	120-230 V - 50/60 Hz	120-230 V - 50/60 Hz	120-230 V - 50/60 Hz
Wegmessung:	berührungslos, über Magnetsensor	berührungslos, über Magnetsensor	berührungslos, über Magnetsensor	berührungslos, über Magnetsensor	berührungslos, über Magnetsensor	berührungslos, über Magnetsensor	berührungslos, über Magnetsensor	berührungslos, über Magnetsensor	berührungslos, über Magnetsensor
Steuerspannung:	24 V	24 V	24 V	24 V	24 V	24 V	24 V	24 V	24 V
Leistungsaufnahme:	ca. 100 W	ca. 100 W	ca. 100 W	ca. 100 W	ca. 100 W	ca. 100 W	ca. 100 W	ca. 100 W	ca. 100 W
Luftverbrauch:	max. 6,5 NL / 6 bar	max. 6,5 NL / 6 bar	max. 7 NL / 6 bar	max. 7 NL / 6 bar	max. 6,5 NL / 6 bar	max. 7,5 NL / 6 bar	max. 7,5 NL / 6 bar	max. 6,5 NL / 6 bar	max. 7 NL / 6 bar
Gewicht:	ca. 52 kg	ca. 65 kg	ca. 95 kg	ca. 100 kg	ca. 95 kg	ca. 105 kg	ca. 105 kg	ca. 105 kg	ca. 95 kg
Abmessungen (BxTxH): ca.	190 x 850 x 610 mm	190 x 850 x 610 mm	260 x 878 x 656 mm	260 x 1030 x 656 mm	260 x 1000 x 656 mm	360 x 878 x 656 mm	360 x 878 x 656 mm	360 x 1000 x 656 mm	260 x 878 x 656 mm
Druckleistung:	1.100 Takte/h	1.100 Takte/h	1.100 Takte/h	1.000 Takte/h	1.000 Takte/h	1.000 Takte/h	1.000 Takte/h	1.000 Takte/h	1.000 Takte/h
Geschwindigkeit:	max. 1.500 Zyklen/h	max. 1.500 Zyklen/h	max. 1.500 Zyklen/h	max. 1.400 Zyklen/h	max. 1.400 Zyklen/h	max. 1.400 Zyklen/h	max. 1.400 Zyklen/h	max. 1.400 Zyklen/h	max. 1.400 Zyklen/h
OPTION Tamponreinigung	Tamponreinigung nur in Verbindung mit Druckkopfbewegung (L)	mit Tamponreinigung	-	mit Tamponreinigung	mit Tamponreinigung	-	mit Tamponreinigung	mit Tamponreinigung	mit Tamponreinigung
Abmessungen (BxTxH): ca.	407 x 850 x 610 mm	407 x 850 x 610 mm		500 x 1030 x 656 mm	487 x 1000 x 656 mm		500 x 1030 x 656 mm	590 x 1000 x 656 mm	590 x 1000 x 656 mm

Die Angaben der technischen Daten entsprechen dem Stand bei Drucklegung. Im Interesse ständiger Weiterentwicklung behalten wir uns Änderungen vor. Abweichungen und Irrtümer vorbehalten.

Durch den Einsatz der optionalen Druckkopfbewegung bietet die MDX ein breites Einsatzspektrum.



Auf Wunsch sind auch spezifische Änderungen möglich: Das Bild zeigt eine MDX 125 S mit zwei Farbtöpfen.



MDX 100 auf Maschinengestell



MDX 125



MDX 125-250 auf Maschinengestell mit Schutzumhausung und Lichtschranke