

Výhody řady MDX

Stroje řady MDX nabízejí následující výhody:

- elektromagnetický systém pro měření zdvihu tamponu (bezobslužný)
- řídicí počítač Siemens S7
- uzavřený barevník MCI s možností vrchního plnění a radiálním upevněním - zaručuje delší životnost stíracího kroužku
- vodorovný posun tiskové hlavy (volitelné)
- rychlost pohybů lze samostatně regulovat pomocí škrticích ventilů
- tisk do prohlubní je možný díky delším posuvům
- vysoká přítlačná síla
- malá potřeba údržby a nízká úroveň hluku
- možné varianty výklopné hlavy (45°-90°)
- barevníky typu MCI nebo oválného typu do délky 226 mm
- neomezeně uživatelsky programovatelný výstup
- plně automatické zařízení pro čištění tamponu (volitelné)



MDX 100 na stojanu stroje s ochranným krytíváním a světelnou závorou

Systém barevníku MCI

Delší doba životnosti! Stačí **doplnit a pokračovat v tisku.** Není snadnější cesty, jak využívat výhod nové generace barevníků.

Tato inovace pro nás představuje rozhodný průlom, pokud jde o zaručení delší doby životnosti, sníženou potřebu na výměnu součástí, kratší dobu seřizování a celkově jednodušší obsluhu.

ITW Morlock dodává osvědčené oválné barevníky pro **dlouhé a úzké** tištěné obrazy.



Rychlejší a jednodušší výměna štočků

Není zapotřebí žádných nástrojů – krátká doba seřizování

Barevník MCI se **při výměně štočků nebo barevníků** odblokuje pákou. Pak stačí pouze odjistit držák štočků pomocí imbusového klíče a potom vyjmout barevník spolu se štočkem.

Typová řada MORLOCK MDX

| | |
|-----------|---------------|
| MDX 100 | MDX 125-250 |
| MDX 100 S | MDX 125 L-250 |
| MDX 125 | MDX 125 S-250 |
| MDX 125 L | MDX 125-150 |
| MDX 125 S | |

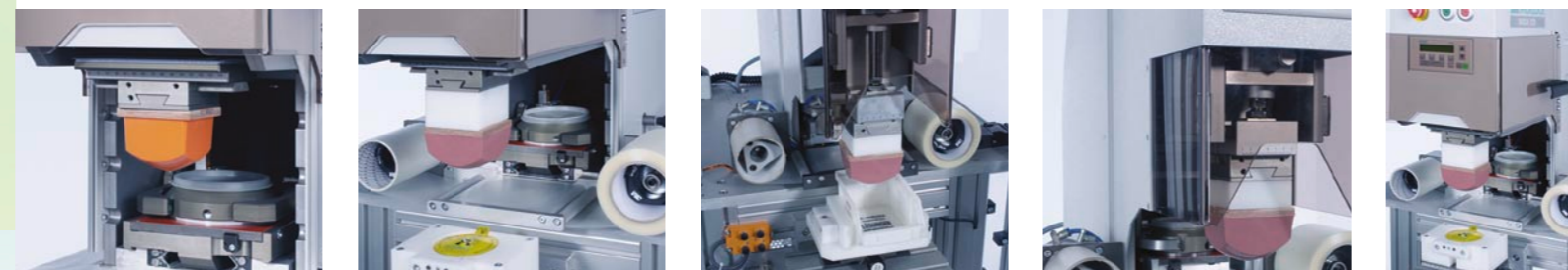
Česká verze | datum 11.2010

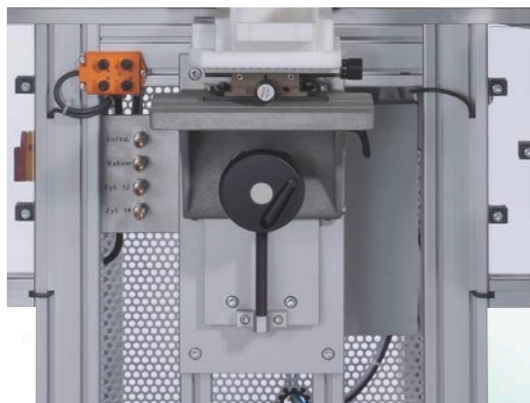
ITW MORLOCK GmbH
An ITW Decorating Company

Lise-Meitner-Straße 9
D-72280 Dornstetten

fon +49 (7443) 285-0
fax +49 (7443) 285-299

info@morlock.de
www.morlock.de



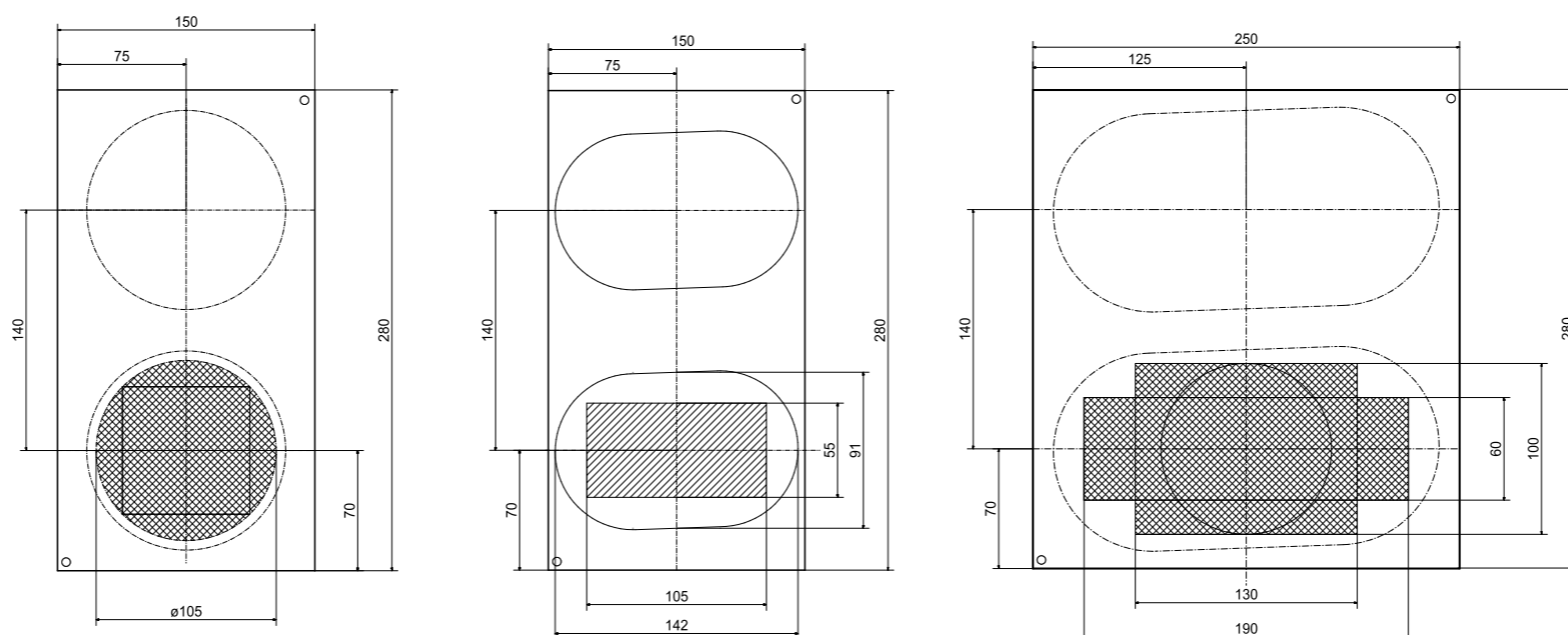


Typová řada MDX

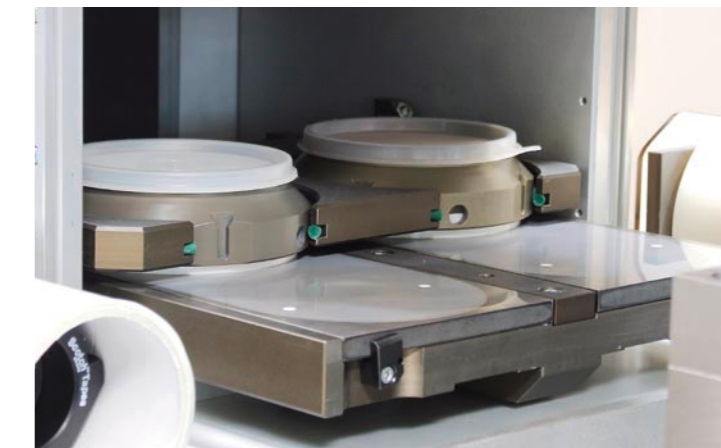
Mezi charakteristické rysy řady MDX patří vysoký výkon, spolehlivost a flexibilita využití.

Všechny stroje MDX poskytují nejvyšší **úroveň bezpečnosti** ve shodě s aktuálním standardem CE spolu s optimální uživatelskou přívětivostí a maximální provozní bezpečností.

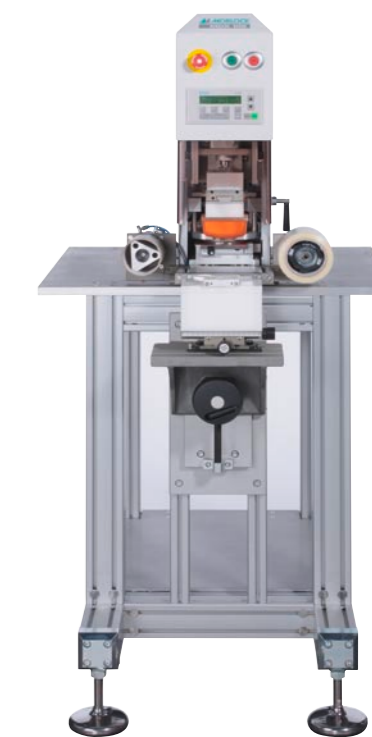
Zařízení MDX, vybavené novým **řídícím počítačem Siemens S7**, nabízí vynikající možnost integrace do automatizovaných systémů a propojení s periferními zařízeními.



Zařízení MDX s možností pohybu tiskové hlavy je možné využít k široké škále aplikací.



Na vyžádání jsou k dispozici také zvláštní úpravy: Obrázek znázorňuje zařízení MDX 125 S se dvěma barevníky.



MDX 100 na stojanu stroje



MDX 125



MDX 125-250 na stojanu stroje s ochranným krytovaním a světelnou závorou



Oblasti využití

Zařízení řady MDX jsou stejnou měrou vhodná jak pro **začlenění do automatizovaných systémů**, tak pro použití jako **ruční potiskovací pracoviště**. Volitelně je k dispozici **plně automatické zařízení pro čištění tamponu**. V tom případě je stroj vybaven také vodorovným posunem tamponu.



MDX 125 S

Flexibilní otočná hlava

Zařízení MDX 100 S, MDX 125 S a MDX 125 S-250 patří do řady strojů s otočnou hlavou, vhodných pro začlenění do automatizovaných procesů. **Úhel vyklopení lze plynule nastavovat v rozmezí 45°-90°.**

Stroje řady MDX 100 S jsou konstruovány jako kompaktní stroje zaujímající malý objem, které je možné volitelně vybavit plně automatickým zařízením pro čištění tamponu.

Technické specifikace

| Typová řada MDX: | MDX 100 | MDX 100 S | MDX 125 | MDX 125 L | MDX 125 S | MDX 125-250 | MDX 125 L-250 | MDX 125 S-250 | MDX 125-150 |
|---|---|---|--|--|---|--|--|---|--|
| Rozměry štočku | 100 x 210 mm (nebo 100 x 215 mm) | 100 x 210 mm (nebo 100 x 215 mm) | 150x280 mm | 150x280 mm | 150x280 mm | 150x280 mm | 150x280 mm | 150x280 mm | 160x300 mm |
| Rozměry barevníku, kruhový | MDX 100 / MCI 100 | MDX 100 / MCI 100 | MCI 125 | MCI 125 | MCI 125 | | | | MCI 150 |
| Rozměry barevníku, válný | | | MFT 100 oválný | MFT 100 oválný | MFT 100 oválný | MFT 250 oválný | MFT 250 oválný | MFT 250 oválný | |
| Max. rozměr tisku, ruhový | 80 mm nebo 75 mm | 80 mm nebo 75 mm | 105 mm | 105 mm | 105 mm | - | - | - | 130 mm |
| Max. rozměr tisku, oválný | - | - | 55 x 105 mm | 55 x 105 mm | 55 x 105 mm | 60 x 190 mm nebo 100 x 130 mm | 60 x 190 mm nebo 100 x 130 mm | 60 x 190 mm nebo 100 x 130 mm | |
| Zdvih tamponu | 160 mm svisle, z čehož 80 mm je pod úrovní stroje | 100 mm svisle | 200 mm svisle, z čehož 110 mm je pod úrovní stroje | 200 mm svisle, z čehož 110 mm je pod úrovní stroje | 160 mm svisle | 200 mm svisle, z čehož 110 mm je pod úrovní stroje | 200 mm svisle, z čehož 110 mm je pod úrovní stroje | 160 mm svisle | 200 mm svisle, z čehož 110 mm je pod úrovní stroje |
| Pohyb tiskové hlavy | 120 mm vodorovný posun (volitelně) | | | 150 mm vodorovný posun | | | 150 mm vodorovný posun | | |
| Úhel vyklopení | - | Plynule nastavitelné 45-90° | - | - | Neomezeně nastavitelné 45-90° | - | - | Neomezeně nastavitelné 45-90° | - |
| Přítlačná síla, max. přednastavená z výroby: | 1 100 N (110 kp) | 1 100 N (110 kp) | 1 100 N (110 kp) | 1 100 N (110 kp) | 1 100 N (110 kp) | 1 500 N (150 kp) | 1 500 N (150 kp) | 1 100 N (110 kp) | 1 500 N (150 kp) |
| Rychlost cyklů/hod přednastavená z výroby: | 1 400 cyklů/hod | 1 200 cyklů/hod | 1 400 cyklů/hod | 1 300 cyklů/hod | 1 200 cyklů/hod | 1 200 cyklů/hod | 1 200 cyklů/hod | 1 200 cyklů/hod | 1 400 cyklů/hod |
| Kapacita tisku pneumaticky regulovaná: | max. 1 800 cyklů/hod | max. 1 800 cyklů/hod | max. 1 600 cyklů/hod | max. 1 600 cyklů/hod | max. 1 500 cyklů/hod | max. 1 600 cyklů/hod | max. 1 600 cyklů/hod | max. 1 500 cyklů/hod | max. 1 600 cyklů/hod |
| Pohon: | pneumatický | pneumatický | pneumatický | pneumatický | pneumatický | pneumatický | pneumatický | pneumatický | pneumatický |
| Řídící systém: | PLC SIEMENS S7 | PLC SIEMENS S7 | PLC SIEMENS S7 | PLC SIEMENS S7 | PLC SIEMENS S7 | PLC SIEMENS S7 | PLC SIEMENS S7 | PLC SIEMENS S7 | PLC SIEMENS S7 |
| Elektrické připojení: | 120-230 V - 50/60 Hz | 120-230 V - 50/60 Hz | 120-230 V - 50/60 Hz | 120-230 V - 50/60 Hz | 120-230 V - 50/60 Hz | 120-230 V - 50/60 Hz | 120-230 V - 50/60 Hz | 120-230 V - 50/60 Hz | 120-230 V - 50/60 Hz |
| Měření zdvíhu: | bezkontaktní magnetický snímač | bezkontaktní magnetický snímač | bezkontaktní magnetický snímač | bezkontaktní magnetický snímač | bezkontaktní magnetický snímač | bezkontaktní magnetický snímač | bezkontaktní magnetický snímač | bezkontaktní magnetický snímač | bezkontaktní magnetický snímač |
| Ovládání napětí: | 24 V | 24 V | 24 V | 24 V | 24 V | 24 V | 24 V | 24 V | 24 V |
| Příkon: | přibl. 100 W | přibl. 100 W | přibl. 100 W | přibl. 100 W | přibl. 100 W | přibl. 100 W | přibl. 100 W | přibl. 100 W | přibl. 100 W |
| Spotřeba vzduchu | max. 6,5 NL / 6 barů | max. 6,5 NL / 6 barů | max. 7 NL / 6 barů | max. 7 NL / 6 barů | max. 6,5 NL / 6 barů | max. 7,5 NL / 6 barů | max. 7,5 NL / 6 barů | max. 6,5 NL / 6 barů | max. 7 NL / 6 barů |
| Hmotnost: | přibl. 52 kg | přibl. 65 kg | přibl. 95 kg | přibl. 100 kg | přibl. 95 kg | přibl. 105 kg | přibl. 105 kg | přibl. 100 kg | přibl. 95 kg |
| Rozměry (š x h x v): přibl. | 190 x 850 x 610 mm | 190 x 850 x 610 mm | 260 x 878 x 656 mm | 260 x 1030 x 656 mm | 260 x 1000 x 656 mm | 360 x 878 x 656 mm | 360 x 878 x 656 mm | 360 x 1000 x 656 mm | 260 x 878 x 656 mm |
| Kapacita tisku: | 1 100 cyklů/hod | 1 100 cyklů/hod | 1 100 cyklů/hod | 1 000 cyklů/hod | 1 000 cyklů/hod | 1 000 cyklů/hod | 1 000 cyklů/hod | 1 000 cyklů/hod | 1 000 cyklů/hod |
| Rychlost: | max. 1 500 cyklů/hod | max. 1 500 cyklů/hod | max. 1 500 cyklů/hod | max. 1 400 cyklů/hod | max. 1 400 cyklů/hod | max. 1 400 cyklů/hod | max. 1 400 cyklů/hod | max. 1 400 cyklů/hod | max. 1 400 cyklů/hod |
| Příslušenství - Automatické čištění tamponu | Zařízení pro čištění tamponu pouze společně s posunem tiskové hlavy (L) | se zařízením pro čištění tamponu | - | se zařízením pro čištění tamponu | se zařízením pro čištění tamponu | - | se zařízením pro čištění tamponu | se zařízením pro čištění tamponu | se zařízením pro čištění tamponu |
| Rozměry (š x h x v): přibl. | 407 x 850 x 610 mm | 407 x 850 x 610 mm | | 500 x 1030 x 656 mm | 487 x 1000 x 656 mm | | 500 x 1030 x 656 mm | 590 x 1000 x 656 mm | 590 x 1000 x 656 mm |

Technická data odpovídají stavu k datu vydání. V zájmu trvalého vývoje si vyhrazujeme právo změny specifikace. S výhradou odchylek a omylů.